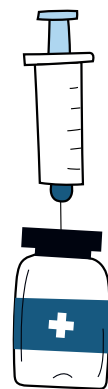


Zaszczepieni bezpieczniejsi!

Osoby przewlekle chore są wyjątkowo narażone na ciężki przebieg COVID-19, a nawet zgon z powodu tej choroby. Ta grupa obejmuje osoby z cukrzycą, w szczególności z chorobami współistniejącymi takimi jak otyłość czy nadciśnienie.



Odpowiedź immunologiczna na walkę z koronawirusem u diabetyków nie różni się od osób, które nie chorują na cukrzycę.

Nie ma więc dowodów sugerujących, iż szczepionka będzie u nich mniej skuteczna.



POLSKIE
STOWARZYSZENIE
DIABETYKÓW




novo nordisk®