

Insulina podawana do posiłku

o czym warto pamiętać?

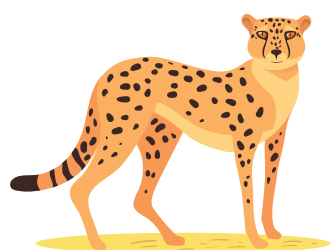
INSULINY PODAWANE PRZED POSIŁKIEM

insulina ludzka krótko działająca

- ▶ Początek działania: **30 min. od podania**
- 🕒 Maks. działanie: **między 1 a 3 godz. od wstrzyknięcia**
- 🕒 Aktywność dawki: **4 - 8 godzin**



INSULINY PODAWANE PRZED POSIŁKIEM I NA KOREKTĘ



analog szybko działający lub dwuanalog

- ▶ Początek działania: **10 - 15 min. od podania**
- 🕒 Maks. działanie: **między 1 a 3 godz. od wstrzyknięcia**
- 🕒 Czas aktywności: **3 - 5 godzin**

analog ultra szybko działający

- ▶ Początek działania: **ok. 4 minuty od podania**
- 🕒 Maks. działanie: **między 1 a 3 godz. od wstrzyknięcia**
- 🕒 Czas aktywności: **3 - 5 godzin**



W JAKIM CZASIE PRZED POSIŁKIEM PODAWAĆ INSULINĘ?

- ✓ 2 min. przed posiłkiem do 20 min. po rozpoczęciu posiłku – analog ultra szybko działający
- ✓ 10 - 15 min. przed posiłkiem – analog szybko działający lub dwuanalog
- ✓ 30 min. przed posiłkiem – insulina ludzka krótko działająca

Pamiętaj!

Analog szybko i ultra szybko działający zazwyczaj nie wymaga spożywania dodatkowego posiłku (drugiego śniadania, podwieczorku, drugiej kolacji); przekąski są konieczne przy insulinie ludzkiej krótko działającej.



POLSKIE
STOWARZYSZENIE
DIABETYKÓW



razem
ścigamy się
z cukrzycą