

DLACZEGO POTRZEBUJEMY RÓŻNYCH INSULIN?



Zdrowa trzustka wydziela jeden rodzaj insuliny.

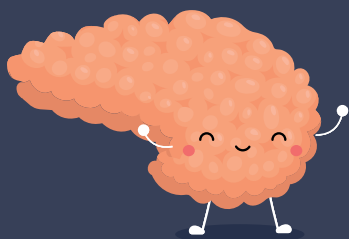
Dlaczego zatem osoby z cukrzycą potrzebują różnych rodzajów tego hormonu, alby utrzymać stabilną glikemię?

Zdrowa trzustka:

Przez całą dobę, w trybie pulsacyjnym wydziela mikroilości insuliny. Insulina ta zabezpiecza tzw. zapotrzebowanie bazowe, niezależne od posiłków.

W odpowiedzi na poposiłkowy wzrost glikemii trzustka wydziela większą ilość hormonu, proporcjonalnie do ilości zjedzonych węglowodanów.

Insulina wydzielana przez trzustkę na posiłek działa na tyle szybko, że u zdrowego człowieka nie dochodzi do przecukrzeń po posiłku.



Osoby z cukrzycą:

Potrzebują insuliny, która zabezpieczy ich zapotrzebowanie bazowe, niezależne od posiłków. Tę rolę spełnia albo baza w pompie insulinowej, albo insulina bazowa – analog długodziałający lub insulina ludzka o pośrednim czasie działania. Jest to insulina celowo „spowolniona”, aby była aktywna przez wiele godzin.

Potrzebują insuliny szybszej niż insulina ludzka, aby zabezpieczyć poposiłkowy wzrost glikemii. Tę rolę pełnią analogi szybko i ultraszybkodziałające.



**POLSKIE
STOWARZYSZENIE
DIABETYKÓW**

